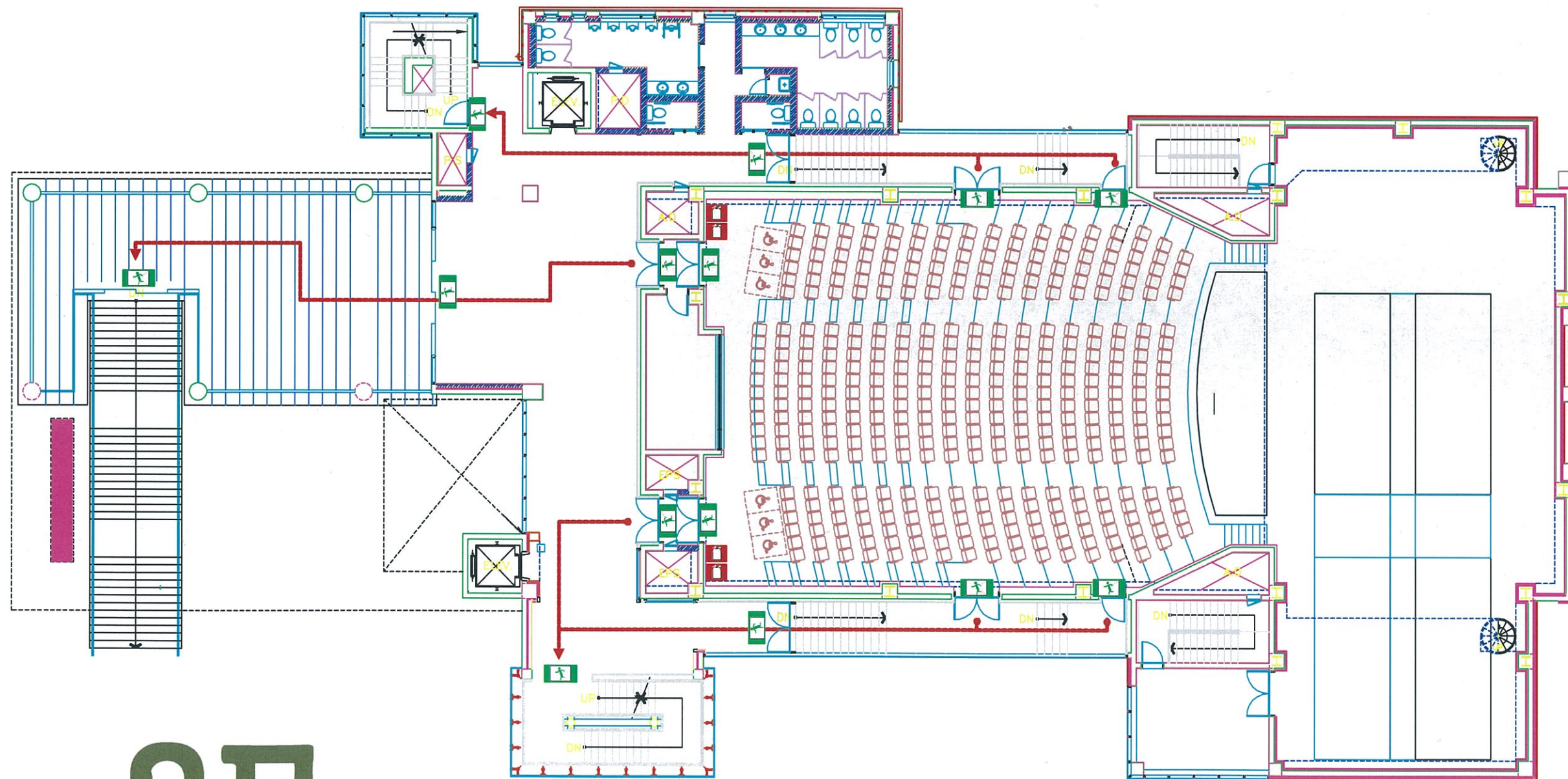


# 피난 안내도



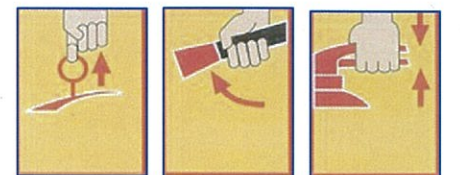
2F

## 화재시 대피요령

- 1 "불이야" 라고 외치십시오.
- 2 화재경보 비상벨 을 누르십시오.
- 3 낮은 자세 로 왼쪽 피난안내도의 피난 동선을 따라 신속하게 대비하십시오.

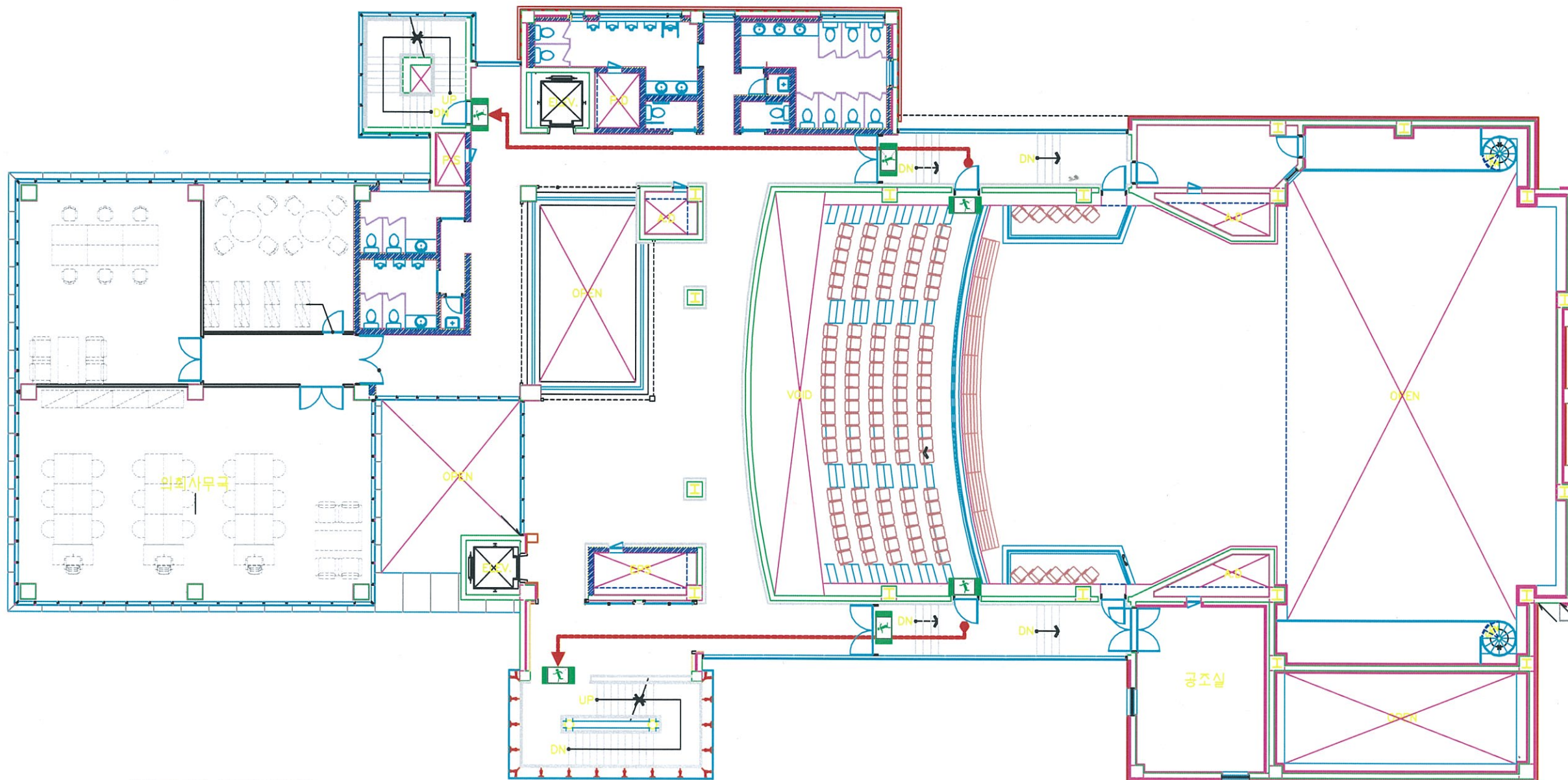
## 소화기 사용방법

- 1 소화기의 안전핀 을 뽑는다.
- 2 성능에 따라 불 가까이 접근 하여 사용한다.
- 3 바람이 부는 방향을 등지 고 사용한다.
- 4 양 옆을 비로 쓸듯이 골고루 약제가 방사되도록 사용한다.





# 피난 안내도



3F

## 화재시 대피요령

- 1 "불이야" 라고 외치십시오.
- 2 화재경보 비상벨을 누르십시오.
- 3 낮은 자세로 왼쪽 피난안내도의 피난 동선을 따라 신속하게 대피하십시오.

## 소화기 사용방법

- 1 소화기의 안전핀을 뽑는다.
- 2 성능에 따라 불 가까이 접근하여 사용한다.
- 3 바람이 부는 방향을 등지고 사용한다.
- 4 양 옆을 비로 쓸듯이 골고루 약재가 방사되도록 사용한다.

